

Accesorios RTM Light



6316 Inserto universal y clip - Diseñado para facilitar las siguientes conexiones del molde; Turbo Autosprue, Inserto Adaptador PV Sensor, Adaptador Inyección 10mm, Adaptador vacío 10mm, Vacío Conexión 6mm, Adaptador Conexión vacío 3/4", Colector Vacío y tapón ciego.



6319 Adaptador conexión alimentación resina 10mm para inserto universal. Diseñado para conectar tubo de inyección 10mm al molde vía inserto universal colocado durante la fabricación del molde en el canal de la resina.

6319-6mm Adaptador conexión alimentación resina 6mm para inserto universal. También se puede utilizar como un respiradero 6mm.



6318 Adaptador Conexión vacío 10mm para inserto universal. Diseñado para conectar la línea de vacío al molde. El inserto universal se adhiere en la parte superior o en la mitad inferior del molde para colocar este adaptador.



6315 Diseñado para conectar cualquier Geka o línea de vacío 3/4" al molde vía inserto universal.

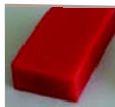


6328 tapón ciego para inserto universal, cuando el inserto no se utiliza puede ser anulado.



2146-uni Colector de resina con vacío directo y tapa estándar. Hay disponible con tapa de visión (ver foto). Proporciona seguridad de llenado total del molde LRTM. Cuerpo de acero inoxidable con bloqueo y junta de cierre que permite una desconexión rápida después del curado. El colector de resina es valido para el inserto universal y el Standard ref. 0093

[El colector de resina con tapa de visión es la ref. 2146-VIEW UNI](#)

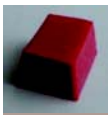


3391 Perfil reutilizable para el alojamiento de la junta de labio. Proporciona la calibración rápida 26 x 13mm del contra molde para la colocación de la junta de labio. Recomendamos usar pegamento "súper glue" para fijar encima de la cera calibrada de 1mm. Se suministra en rollo de 25m



1680 Junta de labio para el canal de vacío. Junta de neopreno que se utiliza en todos los moldes de LRTM. Rápida de instalar tiene una medida de 26 x 13 mm para un cierre óptimo.

5895 Junta de labio para el canal de vacío. Fabricada en silicona. Se suministra en rollo de 25 mts



3340 Perfil reutilizable para el alojamiento de la junta dinámica. Proporciona la calibración rápida del contra molde para la colocación de la junta dinámica. Recomendamos usar pegamento "súper glue" para fijar encima de la cera calibrada de 1 mm. Se suministra en rollo de 25 mts.



1114 Junta dinámica de silicona. La junta dinámica ofrece más ventajas que un cierre rígido. Es muy adaptable en curvas, ángulos y partes verticales, pudiendo aplicar vacío y/o presión para cerrar áreas complicadas. Se suministra en rollo de 25 mts



6439 Junta de sección en V. Esta es una alternativa a la junta dinámica. Esta diseñada para todos los moldes y esta fabricada en el mismo material que la junta dinámica. Es una junta robusta de poco contacto con el molde, es buena para moldes que durante su producción se aplica gelcoat en la zona técnica. Se suministra en rollo de 25 mts

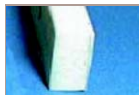


2056 Kit de junta dinámica. Se usa conjuntamente con la junta dinámica ref. 1114. El Kit incluye: inserto para el molde, conexión tubo de nylon, conformador de tubo de nylon y tubo para junta de silicona. Se completa con las instrucciones de montaje.



4530 Perfil reutilizable para la construcción del canal de resina. Diseñado para la rápida calibración del canal periférico de inyección de resina. Se suministra en rollo de 25 mts.

6438 Perfil reutilizable para la construcción del canal de resina. Es 1/3 más pequeña que la ref. 4530. Diseñada para moldes no superiores a 1m² o 4mts de canal periférico de inyección. Rollo 25mts



0002 Perfil reutilizable para el alojamiento de la junta de champiñón de 10x5mm. Diseñado para la rápida calibración en el contra molde. Se suministra en rollo 25 mts.



3202 Junta de champiñón de silicona verde. Es el primer cierre de la resina, la alta resistencia de la silicona le permite numerosos ciclos de moldeos. Diseñada para realizar una compresión sobre el molde de 1mm. Se Suministra en rollo de 25 mts.



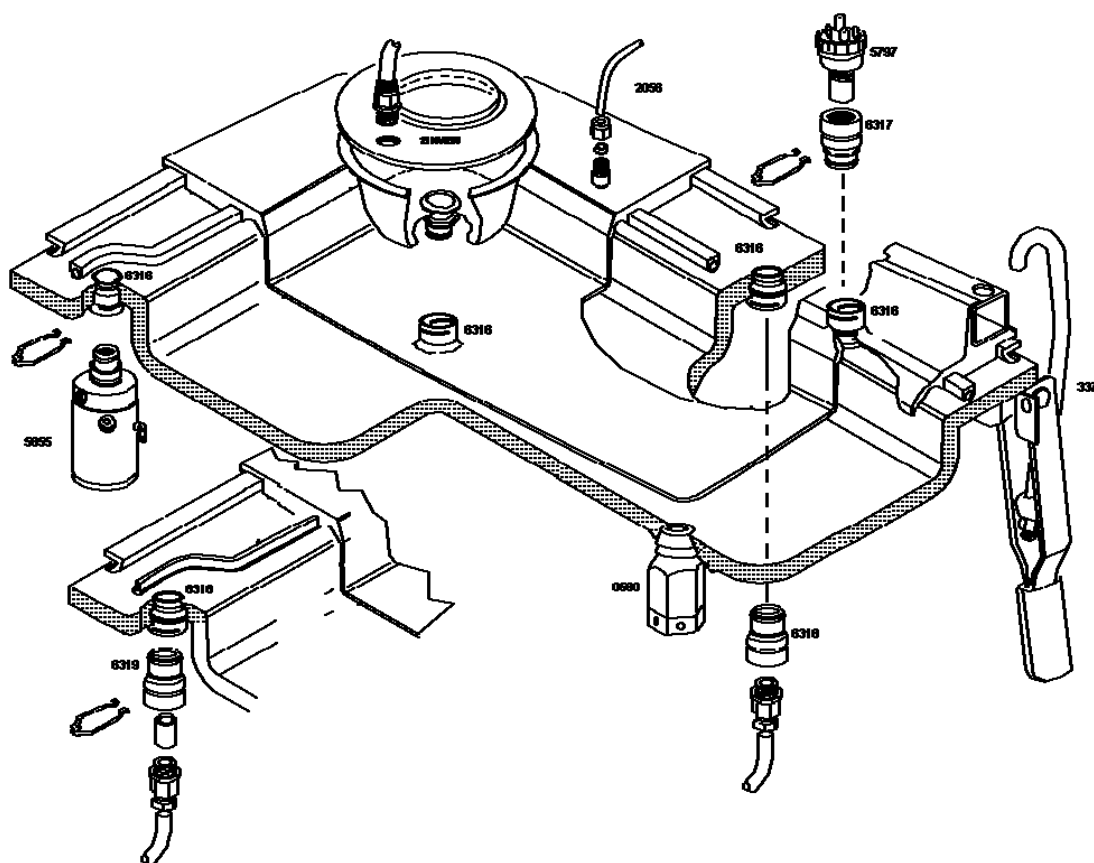
3370 Gancho de cierre. Elemento mecánico de ayuda inicial al vacío de cierre periférico. Se sujeta en el molde sobre la armadura de madera o metálica.



0580 Ejector de aire diseñado para ser colocado a acés de la superficie del molde. Su funcionamiento es introducir aire comprimido entre el molde y la pieza para ayuda al desmoldeo.

1949 Botón de control y racores para el eyector de aire completo con tubos de aire.

Ver también la información, Turbo Autosprue, PVSensor, Vacuminder y Vacuum Station para más accesorios del RTM Light .



Para más información, contactar:

MAGNUM VENUS PLASTECH

MVP Corp HQ/Mfg./Sales
5148 113th Ave. N.
Clearwater, FL 33760 USA
tel: (727) 573-2955
fax: (727) 571-3636

MVP España/Portugal
C/ Ailanto, 18.
28029 MADRID ESP.
tel: (913) 788-480
fax: (913) 230-465

MVP Plastech UK:
Chilsworthy Beam, Gunnislake,
Cornwall, PL18 9AT UK,
tel:+44 (0) 1822 832621
fax: +44 (0) 1822 833999

www.mvpind.com - www.mvp-espana.com

